

utilius® easyinspect

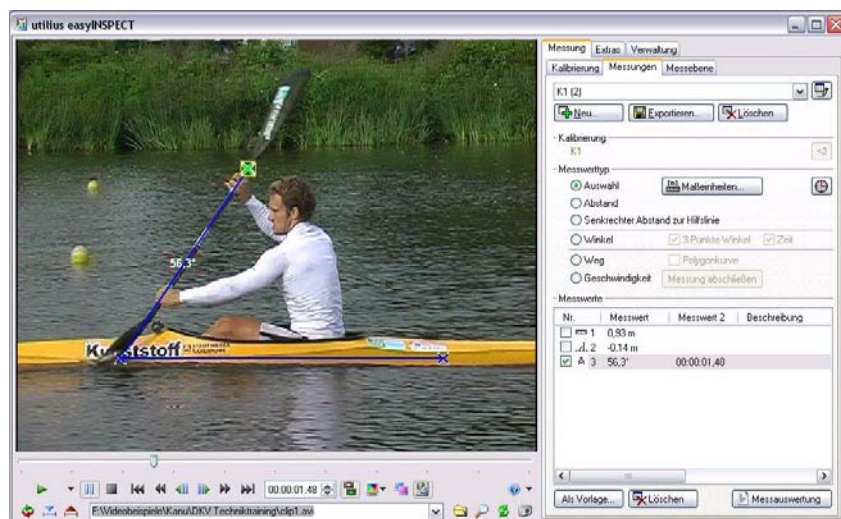
Augenmaß ist gut – Messung ist besser

Die Distanz eines Passes, der Anflugwinkel eines Balls, seine Geschwindigkeit... ein guter Sportler erfasst solche Parameter ohne nachzudenken in Sekundenbruchteilen. Zur objektiven Beurteilung einer Spiel- oder Trainingssituation hingegen brauchen Sie physikalische Messgrößen.

Mit **utilius® easyinspect** gewinnen Sie diese Daten – durch die Auswertung ganz normaler Videosequenzen. Schnell, einfach und erstaunlich exakt.

So unkompliziert die Nutzung dieser Software ist, so hoch komplex und innovativ sind die Algorithmen, mit denen sie die zweidimensionalen Bilder in den dreidimensionalen Raum „übersetzt“ und darin die gewünschten Messungen vornimmt: Abstände, Winkel, Wege und Geschwindigkeiten.

Auch wenn Sie ein hervorragendes „Auge“ haben – mit **utilius® easyinspect** werden Sie noch sehr viel mehr erkennen.



Punkt für Punkt: Ihre wichtigsten Vorteile

Messung im dreidimensionalen Raum und Auswertung ohne aufwändigen Versuchsaufbau – einfaches Messen von Abständen, Winkeln.

Bestimmung von Wegen und Geschwindigkeiten durch Auswertung von Videosequenzen.

Anschauliche grafische Darstellung der Messwerte im Videobild und in Ergebnistabellen.

Außerhalb des Videobildes liegende Messpunkte einfach konstruierbar.

Frei definierbare Maßeinheiten.

Speicherung wiederkehrender Messabläufe in Messvorlagen.

Volle Funktionalität von **utilius® fairplay**



Kalibrierung

Die Kalibrierung wird anhand bekannter Referenzobjekte vorgenommen. Dabei kann eine Kalibrierung für die gesamte Videoaufnahme gelten oder auch einem definierten Bildbereich zugeordnet werden. So ist eine Auswertung der Videosequenz auch bei geänderten Zoombereich oder nach Wechsel der Kameraposition möglich.

Messung

Mit den verschiedenen Messverfahren - Maßstab, Ebene (2D) und Raum (3D) - können Messgrößen wie Abstand, Abstand zur Hilfslinie, Winkel, Weg, Zeit und Geschwindigkeit erfasst werden.

Bei der Messung müssen lediglich die für den Messtyp spezifischen Messpunkte mit der Maus im Videobild angeklickt werden. Wird eine dreidimensionale Kalibrierung verwendet, so kann für jeden Messpunkt die Messebene optional geändert werden.



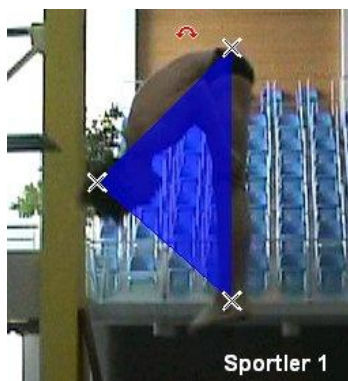
Um eine Geschwindigkeit zu messen, müssen mindestens zwei Punkte des zurückgelegten Weges erfasst werden. Hierbei müssen alle Punkte an unterschiedlichen zeitlichen Positionen liegen

Messvorlagen

Ständig wiederkehrende Messabläufe können in Form einer Messvorlage gespeichert und wieder verwendet werden. Für die Dokumentation der Messung, in Form von Messwerttabellen, kann die Messvorlage anschließend für jeden Messwert mit Idealwert und der maximalen relativen Abweichung ergänzt und diese Daten wahlweise in der Tabelle angezeigt werden.

Hilfslinien, Schablonen, Texte

Im Video eingezeichnete Hilfslinien dienen der Unterstützung beim Kalibrieren und Messen. So können auch notwendige Messpunkte, die außerhalb des Videobildes liegen, konstruiert werden.



Beschreibender Text kann an beliebiger Stelle im Video angezeigt werden. Mit verschiedenen Schablonen ist eine schnelle Beurteilung gleichartiger Messobjekte problemlos möglich.

Verwalten von Messwerten

Die Messverwaltung gibt eine Übersicht über alle gespeicherten Daten im **utilius® easyinspect**. Es werden alle Videodateien mit den erfassten Messdaten angezeigt. Alle Messdaten können gelöscht, exportiert und wieder importiert werden.

Export / Import

Die Messwerte können als Exportdatei (XML), als Messauswertungsbericht (HTML) oder im Textformat (CSV, TXT) für die Weiterverarbeitung in MS -Excel sowie in Textverarbeitungsprogrammen ausgegeben werden

Videoschnitt

Neu in **utilius® easyinspect** Version 2 sind die Funktionen für den Videoschnitt. Aus einer Videodatei können Sequenzen kopiert oder ausgeschnitten und an anderer Stelle oder in ein anderes Video eingefügt oder angehängt werden.

Einzelne oder alle Bilder eines markierten Bereiches können nun auch als JPG-Datei gespeichert werden.

Testversion

Es besteht die Möglichkeit, die Software ohne Einschränkungen zu testen. Dazu kann von unserer Website eine auf 20 Tage begrenzte Version herunter geladen werden.

Systemanforderungen

Prozessor mit mind. 1 GHz
 Microsoft® Windows XP mit Service Pack2 oder 3 oder Microsoft® Windows Vista®
 Internetexplorer 6 oder 7
 512 MB RAM (1 GB empfohlen)
 100 MB freier Festplattenspeicher
 mindestens 1024x768 Punkt
 Monitorauflösung
 CD-ROM-Laufwerk

Ergänzende Produkte

utilius® vs

Lizenzierung

Pro CPU, durch Hardwarekopierschutz (Dongle)

Weitere Informationen

Weitere Informationen zu **utilius® easyinspect** finden Sie unter www.ccc-sportsoftware.de.